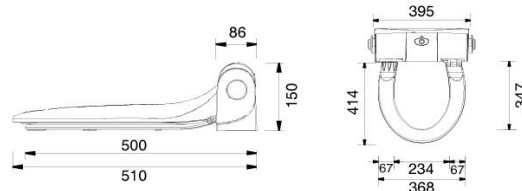


## Beépítési útmutató és fólia csere **Higiénikus wc ülőke**

**Gratulálunk!** Ön egy magas színvonalú terméket választott. Annak érdekében, hogy minden kitűnően működjön, kérjük olvassa el az alábbi leírást.

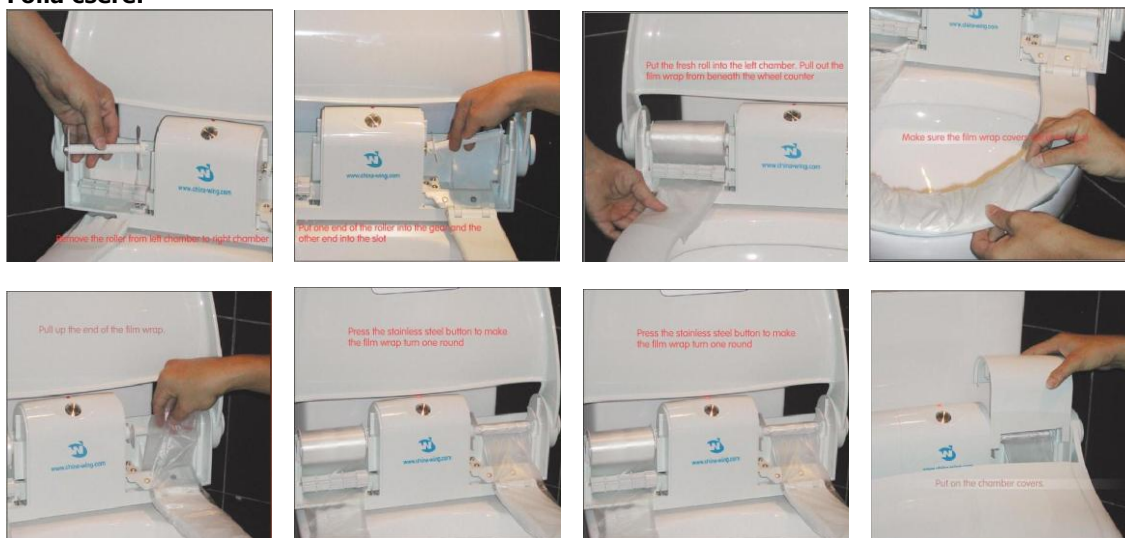


Az alábbi ábrákon illusztrálva tekinthetik meg a higiénikus wc ülőke összeszerelését:



Helyezzük a műanyag keretet a csészére, úgy hogy azok a megfelelő pozícióba kerüljenek, majd felülről dugjuk át a menetes csavarszárakat a csészén található lyukakon, ezután a keretre illesszük rá a megfelelő hátsó részt az ülőkével, ezután állítsuk be a megfelelő pozíciót, hogy az ülőke a legoptimálisabban kövesse a wc csésze vonalát valamint legoptimálisabban felfeküdjön a csészére, majd szorítsuk meg a csavarokat, hogy feszesen rögzítsék a terméket a wc csészéhez, ezután az alsó sorban jobbról a második képen látható módon pattintsák rá a wc ülőke fedél részét a megfelelő helyre.

### Fólia csere:



Pattintsuk majd emeljük le a bal illetve jobb szélén található fólia takaró részeket, távolítsuk el mindkét oldalról a műanyag rudakat amikről bal oldalról az új fólia átcsvéződött a jobb oldalra és vált elhasznált fóliává, ezután illesszük be az új fóliát, úgy, hogy a bal oldalra kerüljön az új fólia, majd az új fóliát húzzuk át a bal oldali wc ülőkéről körben a wc ülőke jobb oldaláig ahol a jobb oldali rúdra a képen látható módszerrel illesszük fel, ezután helyezzük vissza a fólia takaró lemezeket, majd tesztelésképpen nyomjuk meg a termék közepén található rozsdamentes nyomógombot és győződjünk meg róla, hogy a termék rendeltetésszerűen működik, cseréli a fóliát.

### FONTOS akkumulátor kezelési / töltési előírások!

A készülék első üzembe helyezésekor, az akkumulátort töltsen 6-8 órán keresztül. Az első feltöltést követően a lemerült akkumulátort, 4-6 órát kell tölteni. Amennyiben az akkumulátort kiveszi a készülékből és úgy tölti fel, elégséges a 4 óra. Egy feltöltött akkumulátor körülbelül 20 napig képes működtetni a higiénikus ülőkét, **amennyiben figyelembe veszi a fenti helyes feltöltési időintervallumokat.**

Továbbá fontos, hogy akkor töltsük az akkumulátort, amikor már közel teljesen le van merülve (villogó piros fény jelzi az akkumulátor alacsony töltöttségi szintjét).

A lemerült akkumulátort mindig töltsük fel! Ha huzamosabb ideig nem tölti fel, az akkumulátor belsejében lévő folyadék kiszáradhat, ami a hatásfok folyamatos csökkenését eredményezheti.

Köszönjük, hogy megtisztelte bizalmával termékünket, esetleges kérdése esetén készséggel állunk rendelkezésére.