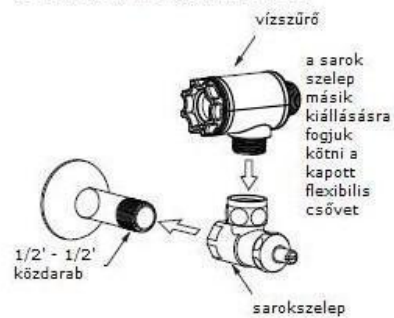


Beépítés / üzembe helyezés

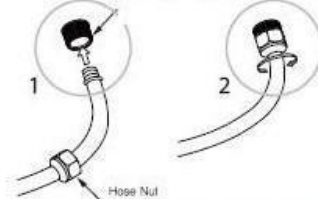
1 sarokszelep és vízszűrő beépítése

1. zárjuk el a vízellátást
2. tisztítsuk meg a 1/2" zol os falifittinget
3. használjunk teflonszalagot a szigeteléshez
4. a kapott 1/2" zol os közdarabot csatlakoztassuk a megfelelő helyre, majd ezt követően kössük össze a kapott sarokszeleppel és a sarokszelepet a gyári vízszűrővel.

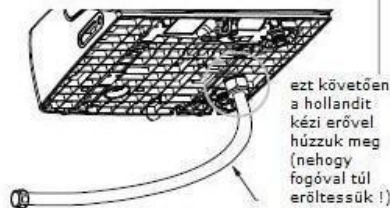


2 Flexibilis cső bekötése a készülékbe

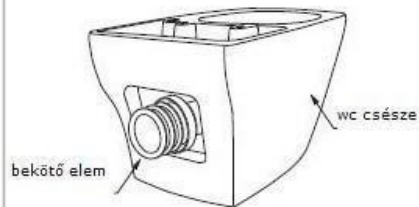
öblítő bekötés



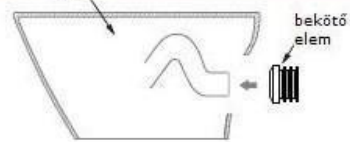
a flexibilis cső 2 ögyűrűvel ellátott részét toljuk be a készülék alján levő fogadó részbe



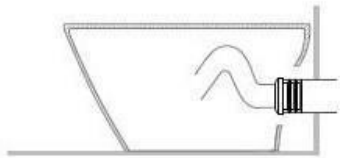
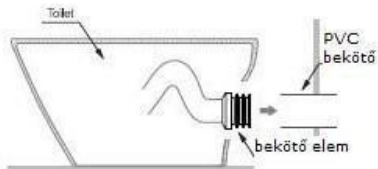
3 Csatorna bekötés



húzzuk rá az ültető gumit a kifolyó részre
 Alsó kifolyású kivitel esetén Excenteres bekötő gyári tartozék



4 csatlakoztassuk a csatornába



csatlakoztassuk a bekötő elemet a PVC csőbe, könnyebb csatlakozáshoz használhatunk folyékony szappant

Alsó kifolyás esetén a Jolliflex excenteres bekötő.

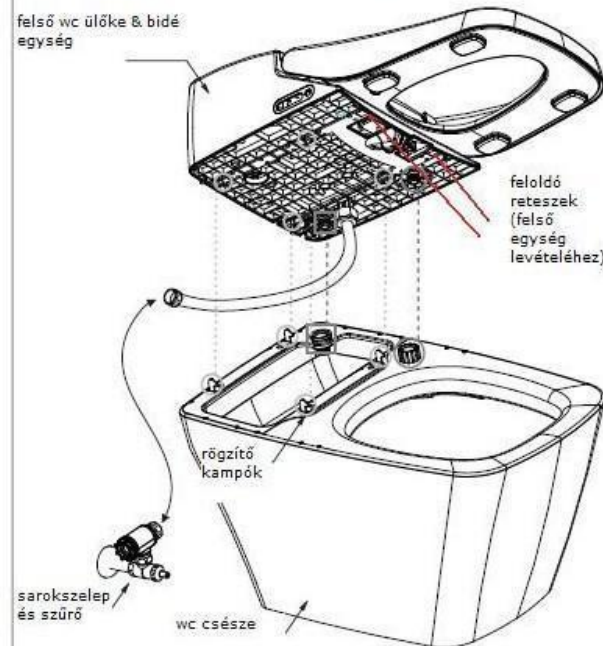
5 Felső wc ülőke & bidé rész csatlakoztatása az alsó Wc csészéhez

A korábban csatlakoztatott felső egység flexibilis csövét felülről dugjuk át a csésze hátulján levő lyukon és csatlakoztassuk a vízszűrőhöz.

Ezt követően a felső egységet megfelelő pozícióban (kövesse a felső egység íve az alsó egység ívét) helyezzük rá az alsó egységre és óvatosan addig nyomjuk lefelé míg egy kattánót hangot nem hallunk.

Ha valamiért újra le akarjuk venni a felső egységet akkor a fedelet és ülőket felhajtva hátul a perem alatt elhelyezett kettő darab retesz meghúzásával tudjuk újra vevenni

felső wc ülőke & bidé egység



6 szilikonnal ragasszuk a csészét a padlóhoz



megfelelő szilikonozás esetén nem kerülhet a wc alá víz

Vízbekötés megnyitása

a sarokszelepen elhelyezett nyitó segítségével nyissuk meg a vízellátást és ellenőrizzük a bekötéseket, hogy nincs-e szivárgás

Elektromos csatlakozás

Dugjuk be a kiépített (földelt) konnektorba a készülék villásdugóját várjuk kb. 30-40 másodpercet míg a rendszer feltölti magát vízzel ezt követően nyomjuk meg a távirányítón a FULL Flush gombot, hogy a csésze is megteljen vízzel



amennyiben túl nagy a víznyomás, öblítéskor a wc felső peremén túlcordulhat a víz, ez esetben addig zárunk vissza a sarokszelepen ameddig ez a jelenség megszűnik, DE az öblítés még elég erős és megfelelő.

