

# Hot-bid hideg-meleg vizes bidé adapter

## Beépítési és üzembe helyezési útmutató

**Gratulálunk!** Ön egy magas színvonalú terméket választott.

Annak érdekében, hogy minden kitűnően működjön, kérjük olvassa el az alábbi leírást.

Bármilyen típusú meglévő wc-hez csatlakoztatható készülék, mely a termékkel történt átalakítás után Bidé funkció betöltésére is alkalmas lesz.

Hot-bid egy egyszerű, azonban mégis remek készülék, mely a normál wc-t bidé funkció ellátására alakítja át.

**1.,** Csomagoljuk ki a készüléket a dobozából és az összehajtott egységet hajtsuk szét, hogy a wc csészéhez illeszkedő rész szabadon legyen. (A lap alján található képes illusztráció segít a beüzemelésben)

**2.,** A wc csészén található ülőkéet csavarozzuk le a csészéről és helyezzük Hot-bid készülékünket a csésze és az ülőke közé majd rögzítsük az ülőkéet megfelelően ismét a csészéhez, azonban figyeljünk arra, hogy Hot-bid készülékünk a középpontba kerüljön, melyhez segítségére lesznek az Hot-bid-en kialakított felszerelési pontok, mivel általuk igen széles tartományban állítható a készülék felszerelése.

**3.,** Keressük meg a legközelebbi hideg és meleg víz vételi lehetőséget. Zárjuk el a hideg és meleg víz ellátást majd a megfelelő célszerszámmal oldjuk a kapcsolatot a vízellátásoknál.

**4.,** Ellenőrizzük a termékhez kapott elosztókat, helyezzük rá a tömítéseket majd illesszük a korábban leszerelt vízellátási pontokra, így már 2 csatlakozási pontunk van melyre a korábbi vízellátást csatlakoztatjuk, valamint a Hot-bid készülékünket is csatlakoztatjuk az újonnan létrehozott csatlakozási ponthoz, azonban a Hot-bid vízcsatlakozásokhoz illesztjük be „rendk.finom” vízszűrőket valamint víznyomáscsökkentőket (max víznyomás 2bar !!)

**5.** Miután meggyőződünk róla, hogy az összes csatlakozási pont tömítései, csavarjai a helyükön vannak illetve megfelelően lettek rögzítve, azután újra megnyithatjuk a vízellátást, ezután már csak élveznünk kell azokat az előnyöket melyeket a bidé használata tesz lehetővé mindennapi életünkben.

**Az egység használata:** helyezkedjen el az ülőkén.

Női tisztítás: Az ülőke jobb oldalán található kezelő panel felső kezelőjét fordítsa a women cleaning felirat irányába.

Az ülep tisztítás funkció: Az ülőke jobb oldalán található kezelő panel felső kezelőjét fordítsa a wash felirat irányába.

Leállítás: Minden funkció leáll, amint a középső kezelőt visszatekerjük a water pressure off feliratra.

A víz hőmérsékletének beállítása

A víz hőmérsékletének beállításához használja a legelső tekerőtkart. A kart a (HI) felirat felé elmozdítva növelheti a víz hőmérsékletét, a (LO) felirat felé elmozdítva a kart, pedig csökkentheti a víz hőmérsékletét.

**Figyelem!** A termék vízbekötéseknél visszacsapó szelepekkel rendelkezik ezért üzembe helyezésnél: Nyomáscsökkentő (max. 2 bar víznyomás) és vízszűrő használata kötelező! melyeket az **egységcsomag NEM tartalmaz.**

**Köszönjük, hogy megtisztelte bizalmával termékünket, esetleges kérdése esetén készséggel állunk rendelkezésére.**

Forgalmazó: **Easy-Bid® Kft.**

1138, Budapest, Toborzó utca 20.

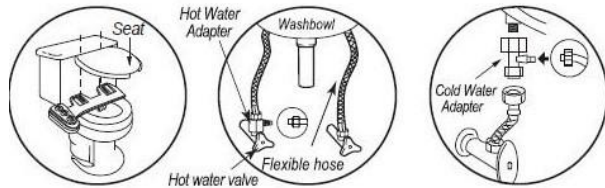
Telefon: +36-1-452-0777

e-mail: [info@easybid.hu](mailto:info@easybid.hu)

### PREPARATION

A. Remove the existing toilet seat.  
C. Flush toilet to drain tank completely.

B. Turn off the water valve.  
D. Take out exiting water pipe.



A. Bidet Assembly

B. Hot Water Installation

C. Cold Water Installation

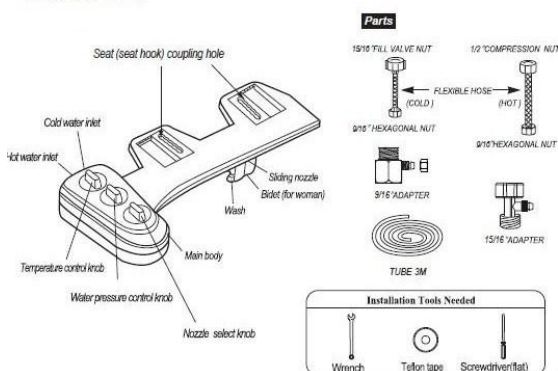


### HELPFUL TIP:

Over tightening flexible hoses adaptor can cause damage to the threads and result in water leakage.

Use only hand pressure first and check for any leakage. Turn only less than quarter turn at a time making sure there is no leakage.

### 1. PART LIST



### 3. FINAL ASSEMBLY

