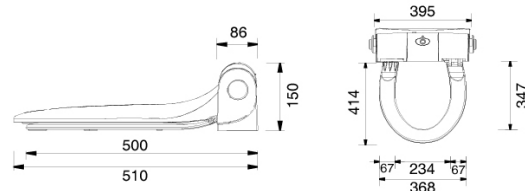


Beépítési útmutató és fólia csere Higiénikus wc ülőke

Gratulálunk! Ön egy magas színvonalú terméket választott.

Annak érdekében, hogy minden kitűnően működjön, kérjük olvassa el az alábbi leírást.

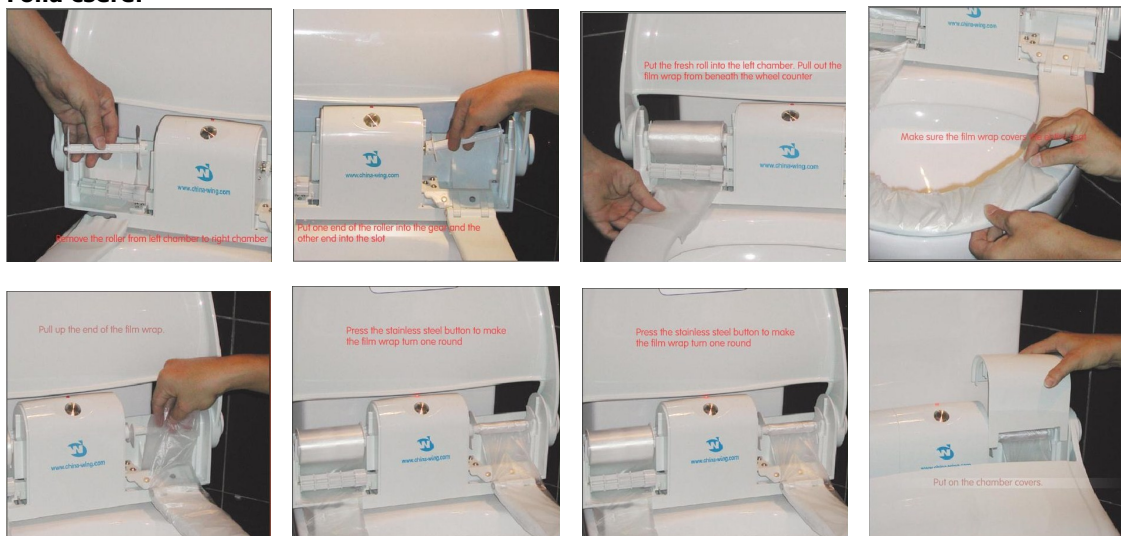


Az alábbi ábrákon illusztrálva tekinthetik meg a higiénikus wc ülőke összeszerelését:



Helyezzük a műanyag keretet a csészére, úgy hogy azok a megfelelő pozícióba kerüljenek, majd felülről dugjuk át a menetes csavarszárakat a csészén található lyukakon, ezután a keretre illesszük rá a megfelelő hátsó részt az ülőkével, ezután állítsuk be a megfelelő pozíciót, hogy az ülőke a legoptimálisabban kövesse a wc csésze vonalát valamint legoptimálisabban felfeküdjön a csészére, majd szorítsuk meg a csavarokat, hogy feszesen rögzítsék a terméket a wc csészéhez, ezután az alsó sorban jobbról a második képen látható módon pattintsák rá a wc ülőke fedél részét a megfelelő helyre.

Fólia csere:



Pattintsuk majd emeljük le a bal illetve jobb szélén található fólia takaró részeket, távolítsuk el mindkét oldalról a műanyag rudakat amikről bal oldalról az új fólia átcsvélődött a jobb oldalra és vált elhasznált fóliává, ezután illesszük be az új fóliát, úgy, hogy a bal oldalra kerüljön az új fólia, majd az új fóliát húzzuk át a bal oldali wc ülőkéről körben a wc ülőke jobb oldaláig ahol a jobb oldali rúdra a képen látható módszerrel illesszük fel, ezután helyezzük vissza a fólia takaró lemezeket, majd tesztelésképpen nyomjuk meg a termék közepén található rozsdamentes nyomógombot és győződjünk meg róla, hogy a termék rendeltetésszerűen működik, cseréli a fóliát.

Akkumulátor töltése (teljes töltöttséggel kb.. 2500 alkalommal működtethető a készülék)

3 féle módon lehet feltölteni az akkumulátort: 1. A termék hátulján kipattintva a takaró fedelet közvetlen hálózatra csatlakoztatjuk a termékhez mellékelt elektromos vezetéken keresztül. 2. lásd. 1.pont azzal a különbséggel, hogy a terméket leszereljük a csészéről. 3. Az akkumulátort eltávolítjuk a készülékből (oldjuk a megfelelő elektromos csatlakozásokat a termék és az akkumulátor között) és csak az akkumulátort külön visszük a legközelebbi hálózati csatlakozóhoz és ott eszközöljük az akkumulátor feltöltését. **Az első 3 feltöltésnél célszerű minimum 12 órát tölteni az akkumulátort**, majd az utána következő töltéseknél elegendő 4 óra töltési idő is.

Higiénikus fóliával ellátott wc ülőke használati útmutatás

Wc használat előtt:

5. Nyomja meg egyszer a képen (piros kör közepén) található nyomógombot
6. Várjon ameddig az ülőke részen található fólia körbeér majd végül megáll !
7. Fontos !! ne üljön az ülőkére mielőtt a fólia körbe nem ért és meg nem állt !
8. Ezután már használhatja is a higiénikus,bőrbarát,steril fóliával ellátott ülőkét.



Köszönjük, hogy megtisztelte bizalmával termékünket, esetleges kérdése esetén készséggel állunk rendelkezésére.

Forgalmazó: **Easy-Bid® Kft.** 1138, Budapest, Toborzó utca 20. – Hungary -
Telefon: +36-1-452-0777, Fax: +36-1-452-0778 e-mail: info@easybid.hu