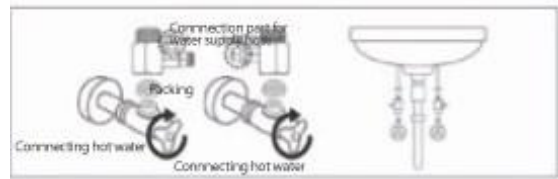


Gratulálunk! Ön egy magas színvonalú terméket választott.

Annak érdekében, hogy minden kitűnően működjön, kérjük olvassa el az alábbi leírást.

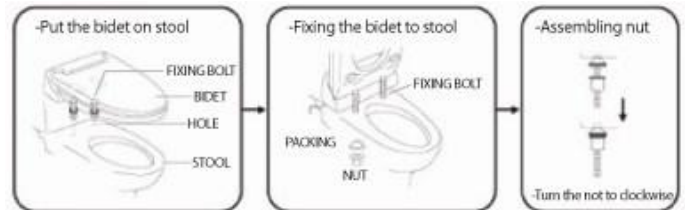
1. A vízvezetékek csatlakozásának kikötése

Zárja el a hideg- és a meleg víz záró szelepeit a mosdókagyló alatt, majd csavarja ki a csövek csatlakozásait. Meleg víz vezeték, A meleg víz záró szelepe, Hidegvíz vezeték, A hidegvíz záró szelepe



2. A bidé beszerelése

Távolítsa el a meglévő ülőkét a fedelével, majd a csavart a tartófülbe behelyezve erősítse a tartófület a bidé egység aljához. Helyezze be a csavarokat a WC csésze csavarlyukaiba, helyezze a műanyag csavaralátéteket az anyacsavarok elé, majd húzza meg az anyacsavarokat.



3. A T-idomok csatlakoztatása

Miután a mosdó vízvezetékeit lecsavarta, csatlakoztassa a T-idomokat a vízvezetékekhez (Mielőtt a T-idomokat rácsavarná a csőre, használja a fekete műanyag csavaralátéteket)

Műanyag csavaralátét (fekete)

4. A vékony fehér cső csatlakoztatása

Először csatlakoztassa a csavart a T-idomba, majd rögzítse a vékony fehér csövet.

5. A meleg- és hidegvíz csatlakoztatása

A mosdó meleg- és hidegvíz vezetékét csatlakoztassa a T-idomhoz.



6. Befejezés

Miután befejezte az egység beszerelését, nyissa meg a meleg- és hidegvíz záró szelepeit.

Tartozékok:



Vízcső

T-idom

Gumi alátét

Flexibilis cső

Egyéb rögzítők

FONTOS! Amennyiben a készülékhez a meleg víz (gázkazán, cirkó vagy ezekhez hasonló, amelyben nincs saját VÍZTARTÁLY) készülékről/rendszerrel érkezik, abban az esetben a vásárlás előtt konzultáljon cégünkkel, hogy az Ön készülékét biztosan beindítja (begyűjtja-e?) a bidés wc ülőke. Ha a kazán műszaki adatainál a: HASZNÁLATI MELEGVÍZ = H M V (rövidítés) amennyiben a minimális HMV mennyiségnél 1,6 liter/perc, vagy annál kevesebb van megadva, abban az esetben biztosan működni fog a két készülék együtt. Amennyiben 1,6-2,5 liter/perc tartomány van megadva, abban az esetben sincs teljességgel kizárva, hogy a két készülék működni fog együtt, azonban ez esetben ezt előben kell letesztelni. 2,5 fölötti tartományban biztosan nem fog a két készülék együttműködni (nem fogja a bidé használata begyűjtani a gázt). Amennyiben bármely más rendszeren keresztül érkezik a meleg víz a készülékhez Pl.: (bojler, központi melegvíz, cirkulációs vezeték, olyan cirkó amelyben van saját pici víz tartály stb...) abban az esetben biztosan tökéletesen működik a rendszerrel a bidés wc ülőke.

Az egység használata

1. Helyezkedjen el az ülőkén.
2. Női tisztítás
Az ülőke jobb oldalán található kart húzza hátra, a Női tisztítás (Wash) felirat felé.
3. Az ülep tisztítás funkció
Az ülep tisztítás funkció használatához az egység jobb oldalán található kart tolja előre, az Üleptisztítás (Bidet) felirat felé.
4. Leállítás
Minden funkció leáll, amint a hideg meleg vizes állító kart lefelé ütközésig lenyomjuk!
5. A víz hőmérsékletének beállítása
A víz hőmérsékletének beállításához használja az egység jobb oldalának elején található kart. A kart a (Hot) felirat felé elmozdítva növelheti a víz hőmérsékletét, a (Cold) felirat felé elmozdítva a kart, pedig csökkentheti a víz hőmérsékletét.

Köszönjük, hogy megtisztelte bizalmával termékünket, esetleges kérdése esetén készséggel állunk rendelkezésére.