

Gratulálunk! Ön egy magas színvonalú terméket választott.

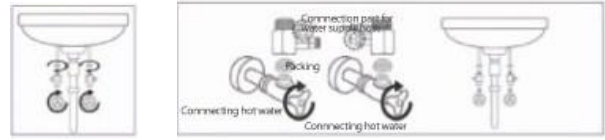
Annak érdekében, hogy minden kitűnően működjön, kérjük olvassa el az alábbi leírást.

1. A vízvezetékek csatlakozásának kikötése

Zárja el a hideg- és a meleg víz záró szelepeit a mosdókagyló alatt, majd csavarja ki a csövek csatlakozásait. Meleg víz vezeték, A meleg víz záró szelepe, Hidegvíz vezeték, A hidegvíz záró szelepe

2. A bidé beszerelése

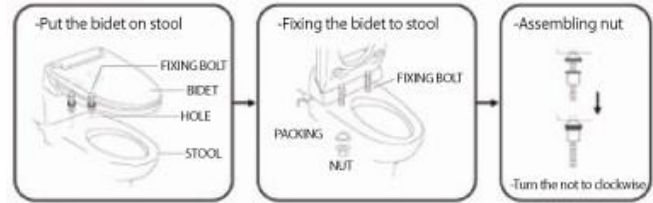
Távolítsa el a meglévő ülőkéket a fedelével, majd a csavart a tartófülbe behelyezve erősítse a tartófület a bidé egység aljához. Helyezze be a csavarokat a WC csésze csavarlyukaiba, helyezze a műanyag csavaralátéteket az anyacsavarok elé, majd húzza meg az anyacsavarokat.



3. A T-idomok csatlakoztatása

Miután a mosdó vízvezetékeit lecsavarta, csatlakoztassa a T-idomokat a vízvezetékekhez (Mielőtt a T-idomokat rácsavarná a csőre, használja a fekete műanyag csavaralátéteket)

Műanyag csavaralátét (fekete)



4. A vékony fehér cső csatlakoztatása

Először csatlakoztassa a csavart a T-idomba, majd rögzítse a vékony fehér csövet.



5. A meleg- és hidegvíz csatlakoztatása

A mosdó meleg- és hidegvíz vezetékét csatlakoztassa a T-idomhoz.

6. Befejezés

Miután befejezte az egység beszerelését, nyissa meg a meleg- és hidegvíz záró szelepeit.



Vízcső

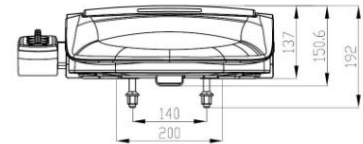
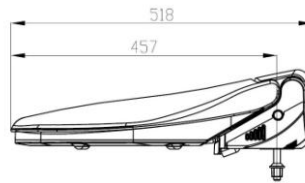
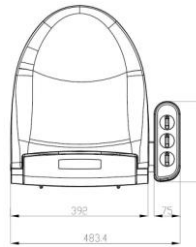
T-idom

Gumi alátét

Flexibilis cső

Egyéb rögzítők

Tartozékok/méreték:



FONTOS! Amennyiben a készülékhez a meleg víz (gázkazán, cirkó vagy ezekhez hasonló, amelyben nincs saját VÍZTARTÁLY) készülékről/rendszerrel érkezik, abban az esetben a vásárlás előtt konzultáljon cégünkkel, hogy az Ön készülékét biztosan beindítja (begyűjtja-e?) a bidés wc ülőke. Ha a kazán műszaki adatainál a: HASZNÁLATI MELEGVÍZ = H M V (rövidítés) amennyiben a minimális HMV mennyiségnél 1,6 liter/perc, vagy annál kevesebb van megadva, abban az esetben biztosan működni fog a két készülék együtt. Amennyiben 1,6-2,5 liter/perc tartomány van megadva, abban az esetben sincs teljességgel kizárva, hogy a két készülék működni fog együtt, azonban ez esetben ezt élőben kell letesztelni. 2,5 fölötti tartományban biztosan nem fog a két készülék együttműködni (nem fogja a bidé használata begyűjtani a gázt). Amennyiben bármely más rendszeren keresztül érkezik a meleg víz a készülékhez Pl.: (bojler, központi melegvíz, cirkulációs vezeték, olyan cirkó amelyben van saját pici víz tartály stb...) abban az esetben biztosan tökéletesen működik a rendszerrel a bidés wc ülőke.

Az egység használata

1. Helyezkedjen el az ülőkén.
2. Női tisztítás: Az ülőke jobb oldalán található kezelő panel felső kezelőjét fordítsa a women cleaning felirat irányába.
3. Az ülep tisztítás funkció: Az ülőke jobb oldalán található kezelő panel felső kezelőjét fordítsa a wash felirat irányába.
4. A víz-fúvókák tisztítás funkció: Az ülőke jobb oldalán található kezelő panel felső kezelőjét fordítsa a nozzle wash felirat irányába.
5. Leállítás: Minden funkció leáll, amint a középső kezelőt visszatekerjük a water pressure off felíratra.
6. A víz hőmérsékletének beállítása
A víz hőmérsékletének beállításához használja a legalsó tekerő kart. A kart a (HI) felirat felé elmozdítva növelheti a víz hőmérsékletét, a (LO) felirat felé elmozdítva a kart, pedig csökkentheti a víz hőmérsékletét.

Köszönjük, hogy megtisztelte bizalmával termékünket, esetleges kérdése esetén készséggel állunk rendelkezésére.