

Cold-bid hideg vizes bidé adapter

Beépítési és üzembe helyezési útmutató

Gratulálunk! Ön egy magas színvonalú terméket választott.

Annak érdekében, hogy minden kitűnően működjön, kérjük olvassa el az alábbi leírást.

Bármilyen típusú meglévő wc-hez csatlakoztatható készülék, mely a termékkel történt átalakítás után Bidé funkció betöltésére is alkalmas lesz.

Cold-bid egy egyszerű, azonban mégis remek készülék, mely a normál wc-t bidé funkció ellátására alakítja át.

- 1., Csomagoljuk ki a készüléket a dobozából és az összehajtott egységet hajtsuk szét, hogy a wc csészéhez illeszkedő rész szabadon legyen. (A lap alján található képes illusztráció segít a beüzemelésben)
- 2., A wc csészén található ülőkét csavarozzuk le a csészéről és helyezzük Cold-bid készülékünket a csésze és az ülőke közé majd rögzítsük az ülőkét megfelelően ismét a csészéhez, azonban figyeljünk arra, hogy Cold-bid készülékünk a középpontba kerüljön, melyhez segítségére lesznek az Cold-bid-en kialakított felszerelési pontok, mivel általuk igen széles tartományban állítható a készülék felszerelése.
- 3., Keressük meg a legközelebbi hideg víz vételi lehetőséget. Zárjuk el a hideg víz ellátást majd a megfelelő célszerszámmal oldjuk a kapcsolatot a vízellátásnál.
- 4., Ellenőrizzük a termékhez kapott elosztókat, helyezzük rá a tömítéseket majd illesszük a korábban leszerelt vízellátási pontra, így már 2 csatlakozási pontunk van melyre a korábbi vízellátást csatlakoztatjuk, valamint a Cold-bid készülékünket is csatlakoztatjuk az újonnan létrehozott csatlakozási ponthoz, azonban a Cold-bid vízcsatlakozásokhoz illeszük be „rendk.finom” vízsűrítőket valamint víznyomáscsökkentőket (max víznyomás 2bar !!)
5. Miután meggyőződünk róla, hogy az összes csatlakozási pont tömítései, csavarjai a helyükön vannak illetve megfelelően lettek rögzítve, azután újra megnyithatjuk a vízellátást, ezután már csak élveznünk kell azokat az előnyöket melyeket a bidé használata tesz lehetővé mindennapi életünkben.

Az egység használata: helyezkedjen el az ülőkén.

Az ülep tisztítás funkció: tekerje el a water pressure feliratú tekerőt a kívánt vízszög erősség eléréséig

Leállítás: Minden funkció leáll, amint vízszög erősség kezelőt visszatekerjük a water pressure off felírra.

Figyelem! A termék vízbekötéseknél visszacsapó szelepekkel rendelkezik ezért üzembe helyezésnél: Nyomáscsökkentő (max. 2 bar víznyomás) és vízsűrítő használata kötelező! melyeket az **egységcsomag NEM tartalmaz.**

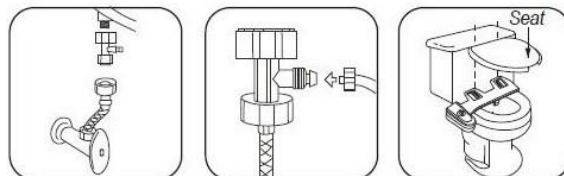
Köszönjük, hogy megtisztelte bizalmával termékünket, esetleges kérdése esetén készséggel állunk rendelkezésére.

Forgalmazó: **Easy-Bid ® Kft.**
1138, Budapest, Toborzó utca 20.
Telefon: +36-1-452-0777
e-mail: info@easybid.hu

2. INSTALLATION

PREPARATION

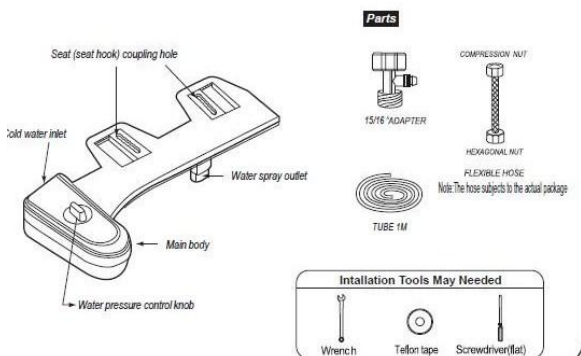
- A. Remove the existing toilet seat.
- B. Turn off the water valve.
- C. Flush toilet to drain tank completely.
- D. Take out exiting water pipe.



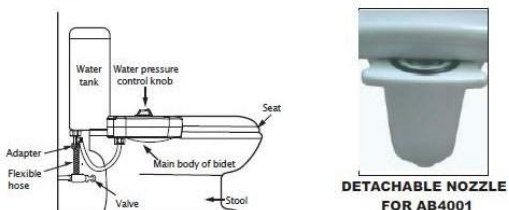
- A. Install adaptor beneath water tank.
- B. Connect white water tube into adaptor nipple.
- C. Install main body.

HELPFUL TIP: Over tightening flexible hoses adaptor can cause damage to the threads and result in water leakage. Use only hand pressure first and check for any leakage. Turn only less than quarter turn at a time making sure there is no leakage.

1. PART LIST



3. FINAL ASSEMBLY



Congratulations! You are now ready to use your Enjoy Clean Bidet Attachment. Be sure to slowly turn pressure control knob until you reach the desired pressure. The water pressure control device is to be used only to control water pressure, not to set up the duration of the water spray.

TROUBLE SHOOTING

If your spray outlet hole is clogged for some reason, simply try to move spray outlet up and down for a few times manually.